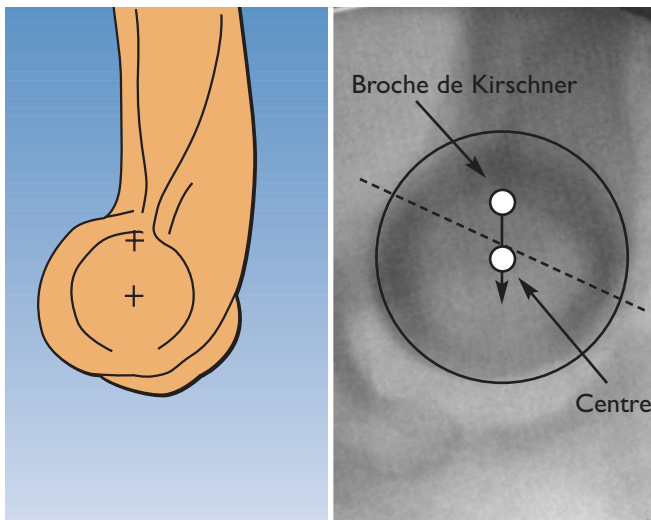


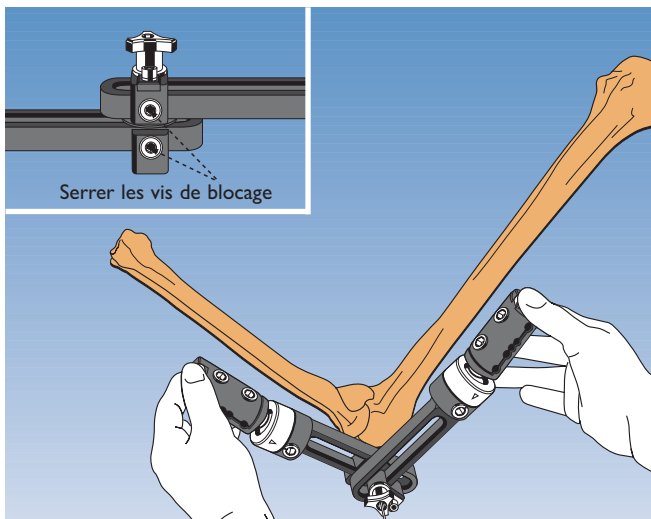
Le fixateur de coude

Partie B: Raideur post-traumatique

Par Prof. Dr. D. Pennig et Dr. T. Gausepohl

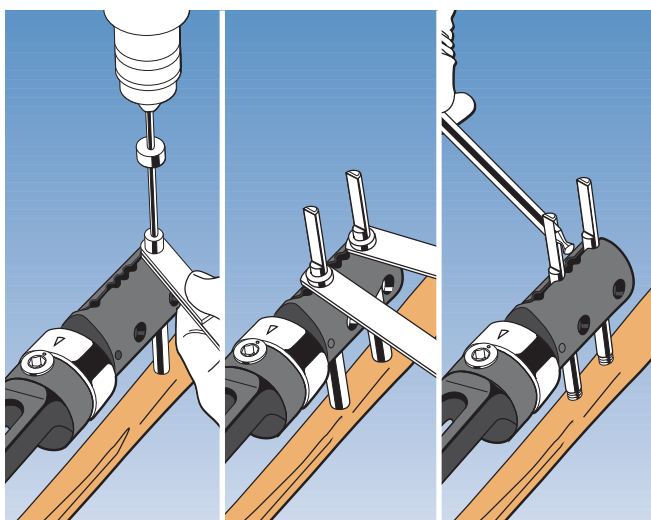


Insérer une broche de Kirschner de 2 mm de diamètre dans le bord proximal de la structure en anneau de la trochlée, comme le montre la radiographie latérale ci-contre. Après avoir effectué la distraction, la broche de Kirschner doit se situer sur le centre de rotation.



Faire coulisser le fixateur sur la broche de Kirschner de 2 mm de diamètre. Régler la position de l'élément d'assemblage huméral pour garantir un espace minimum distal de 15 mm par rapport à l'unité centrale.

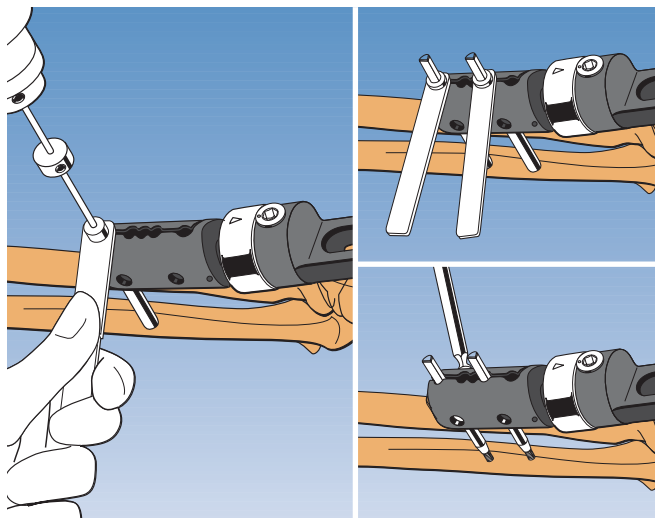
Remarque: serrer provisoirement les vis de blocage de l'élément d'assemblage.



Exposer la partie latérale de l'humérus en pratiquant une incision pour éviter d'endommager le nerf radial. Après avoir pratiqué un préméchage avec une mèche de 4,8 mm de diamètre, insérer deux fiches à os cortical 100/30 ou 110/30 de 6-5 mm de diamètre.

Quand l'humérus est de petite taille et le diamètre de l'os inférieur à 20 mm, l'on utilise des fiches d'un diamètre de filetage inférieur (4,5-3,5 mm).

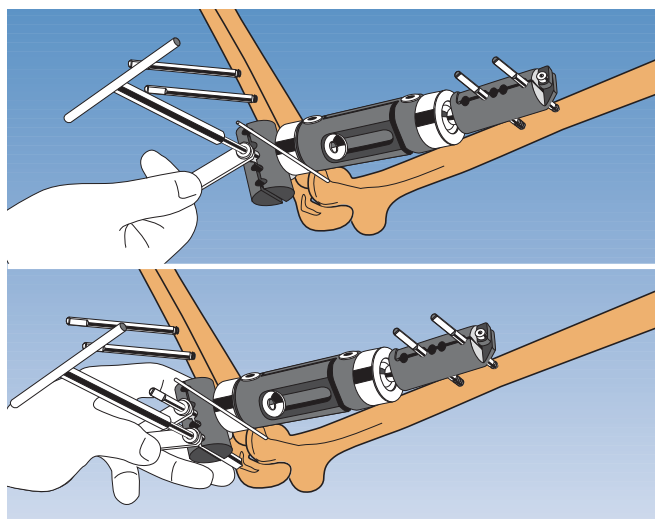
Remarque: la fiche la plus proximale doit être insérée à l'insertion distale du muscle deltoïde.



Placer l'avant-bras en position neutre avant d'insérer les fiches cubitales du côté dorsal, dans une position aussi centrale que possible pour éviter d'affaiblir le bras. Après avoir pratiqué un préméchage avec une mèche de 3,2 mm de diamètre, insérer en premier lieu la fiche la plus distale. Toujours utiliser une fiche à os cortical de 4,5-3,5 mm de diamètre 120/20 ou 100/20. Stabilité bicorticale indispensable.

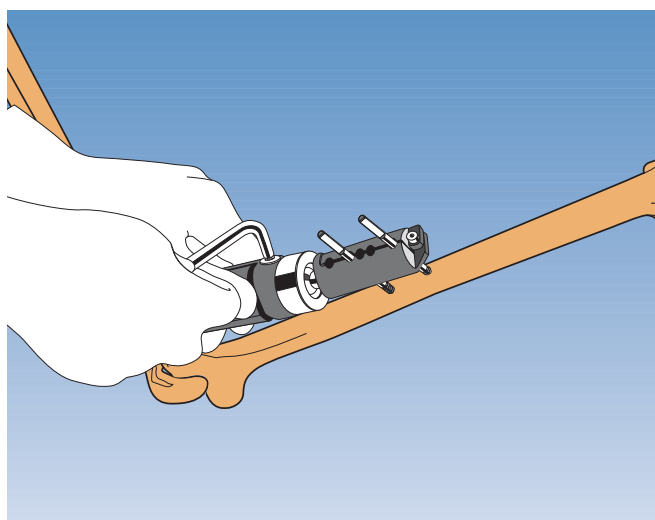
En cas de patients très lourds ou de raideur aiguë du coude, utiliser une troisième fiche.

Remarque: l'exposition ouverte est conseillée. On peut utiliser une tête à rayon d'action étendu quand il est impossible d'insérer les deux fiches exactement au centre de l'os.

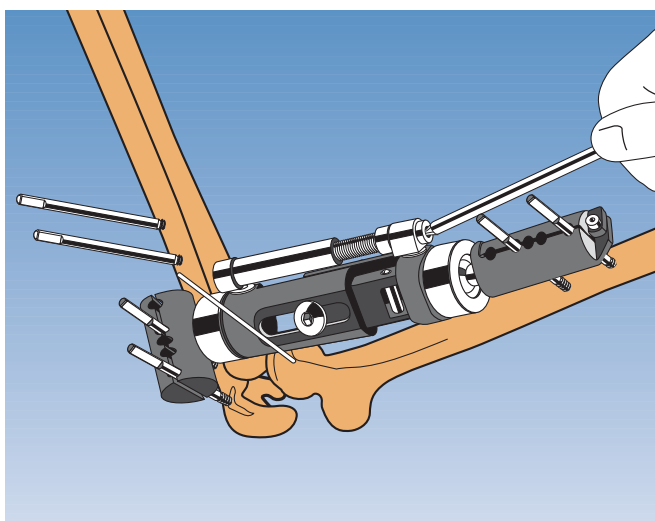


Retirer le fixateur et appliquer un fixateur ProCallus standard sur les fiches humérales, à proximité de la peau. Après avoir pratiqué un préméchage avec une mèche de 3,2 mm de diamètre, insérer deux fiches distales dans le cubitus: la plus distale au niveau de l'apophyse coronoïde et la plus proximale au niveau du sillon olécranien. Utiliser des fiches à os cortical 120/20 de 4,5-3,5 mm de diamètre.

Remarque: veiller soigneusement à ne pas perforer l'articulation.

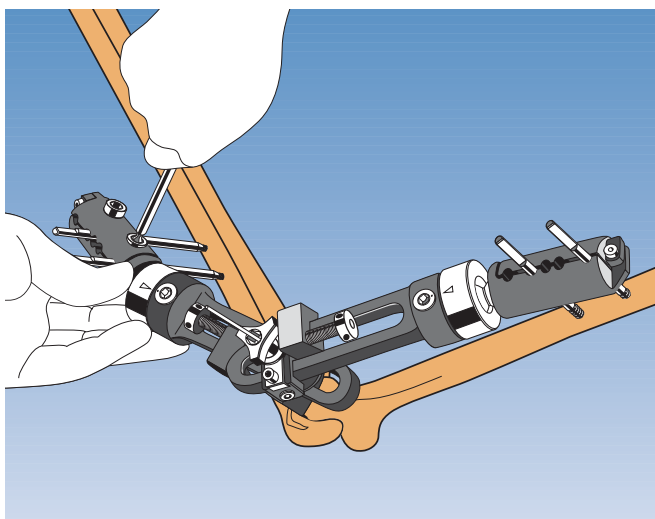


Serrer les vis et les excentriques des têtes avec une clé hexagonale de 6 mm.



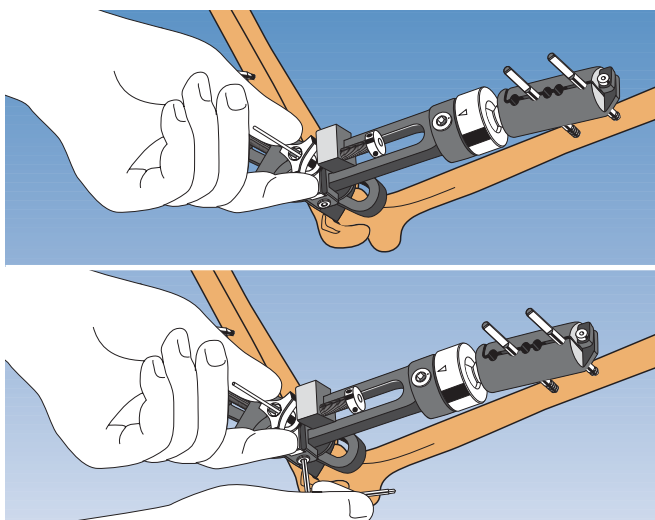
Insérer l'unité de compression-distraktion et, alors que l'écrou de blocage du corps central est desserré, distraire lentement l'articulation pendant 10 minutes. Relâcher, puis reprendre la distraction.

Remarque: s'il est impossible d'ouvrir l'articulation, il peut s'avérer nécessaire de détendre les tissus mous.

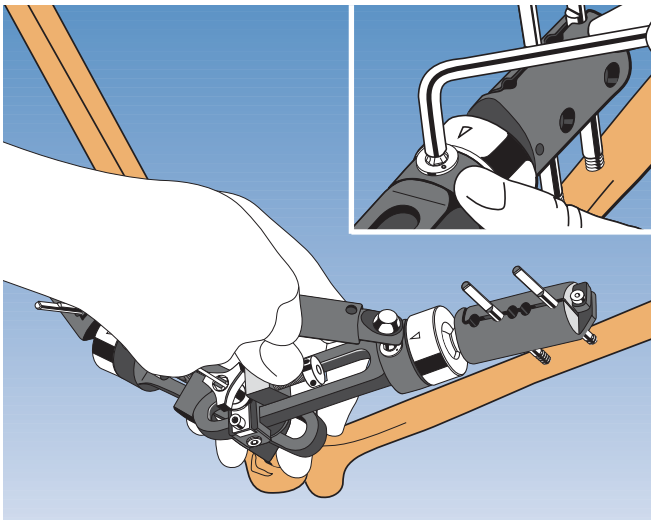


Retirer le fixateur ProCallus et les fiches cubitales proximales. Remettre en place le fixateur à coude sur la broche de Kirschner. Serrer les têtes humérale et cubitale au moyen d'une clé hexagonale de 6 mm, en évitant toute inclinaison de la broche de Kirschner.

Remarque: appliquer deux petits distracteurs sur chaque élément d'assemblage, avec la vis complètement desserrée pour que le corps du distracteur puisse toucher l'articulation.

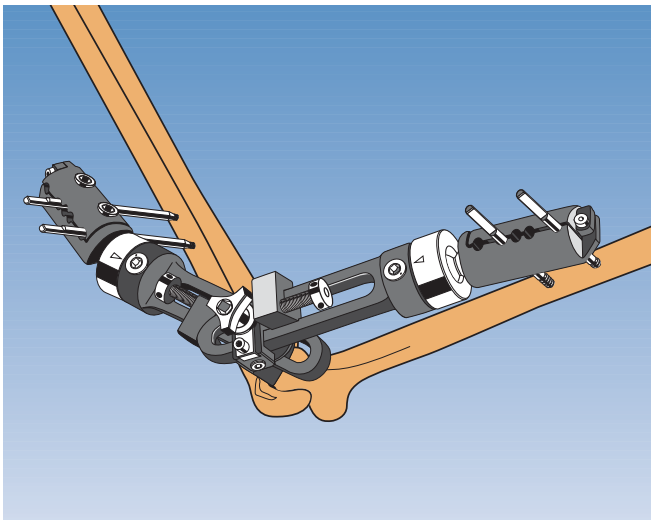


Serrer à fond d'abord le bouton triangulaire, puis les vis de serrage de chaque élément d'assemblage.

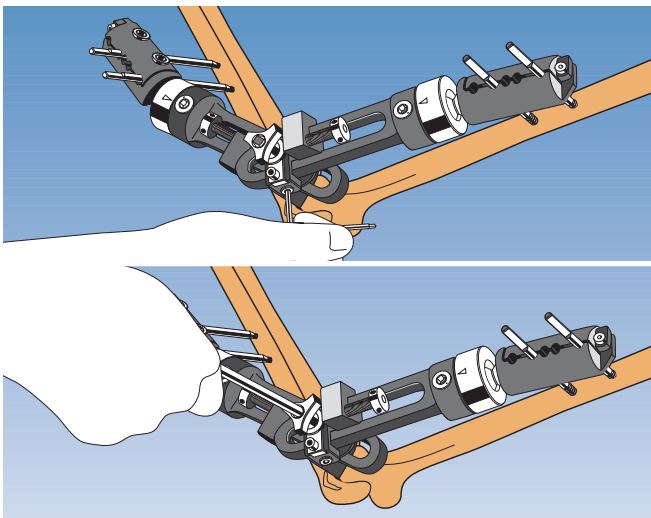


Serrer les joints à rotule avec une clé hexagonale de 6 mm puis les bloquer avec une clé dynamométrique.

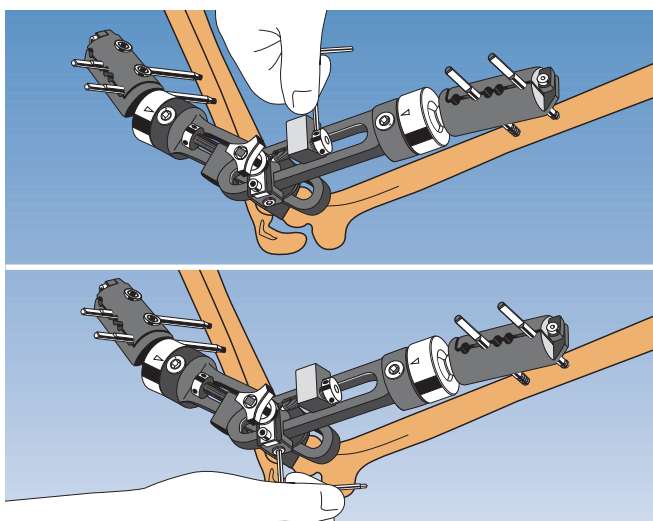
Remarque: suivre la séquence dans l'ordre indiqué; dans le cas contraire, les éléments d'assemblage pourraient s'incliner ou s'enrayer.



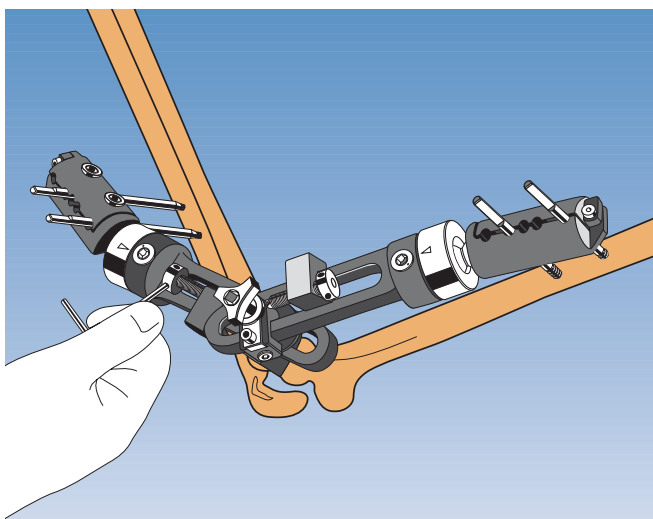
Retirer les deux broches de Kirschner de 2 mm de diamètre. S'assurer que le petit distracteur huméral se trouve en contact avec l'unité centrale, serrer sa vis de blocage et marque la position du distracteur et de l'articulation sur l'élément d'assemblage.



Desserrer la vis de blocage de l'élément d'assemblage huméral et le bouton triangulaire.

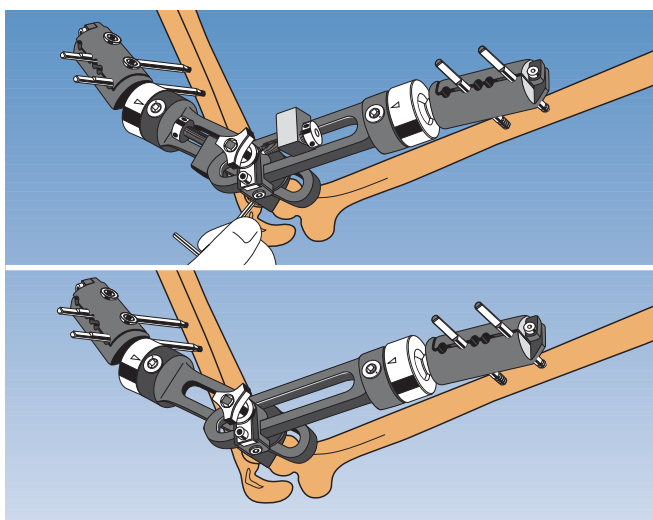


Effectuer une distraction de 12 mm (toute la longueur de la vis du petit distracteur). Serrer la vis de blocage de l'élément d'assemblage huméral.

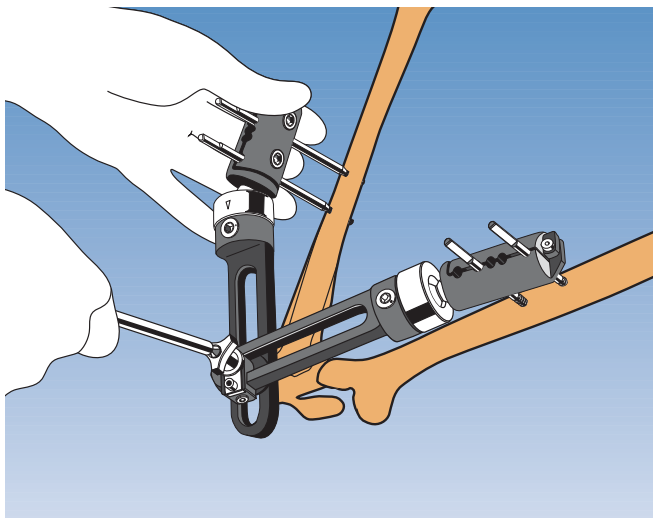


Si l'apophyse coronoïde empiète sur la trochlée, agir sur le petit distracteur cubital pour écarter l'apophyse coronoïde de l'humérus, en effectuant une distraction de 2 à 3 mm.

Remarque: si la pointe de l'olécrane empiète, il convient de monter le petit distracteur sur l'élément d'assemblage cubital proche de l'articulation. Pour ce faire, retirer la vis de distraction et l'insérer de l'autre côté du corps du distracteur.



Après avoir serré la vis de blocage de l'élément d'assemblage cubital, retirer les deux petits distracteurs.



Vérifier la flexion et l'extension. L'extension du mouvement doit s'améliorer avec l'unité de compression-distraction. Bloquer le fixateur dans une position de flexion de 100°-110°.

Remarque: la décompression du nerf cubital est généralement recommandée. Pour ce qui concerne la contracture de la flexion, l'extension totale s'obtient plus aisément lentement pendant la période postopératoire, car aussi bien les nerfs médian et radial que l'artère humérale peuvent être endommagés par une extension immédiate.

Le Système Qualité Orthofix est certifié conforme aux dispositions suivantes:
- Directives appareils médicaux 93/42/EEC, Annexe II (Système Qualité Totale)
- Standards Internationaux ISO 13485 / ISO 9001 pour systèmes de fixation externe, implants pour Ostéosynthèse et instruments correspondants.



Avant utilisation, lire la brochure explicative (PQ EXF) relative au "Système de fixation externe Orthofix" et la Technique Opératoire correspondante.

Distributeur:

ORTHOFIX SA

1, Rue du Président Wilson
94250 Gentilly
Téléphone: 00 33 (0)1 41 98 33 33
Télécopie: 00 33 (0)1 41 98 33 44

www.orthofix.com

